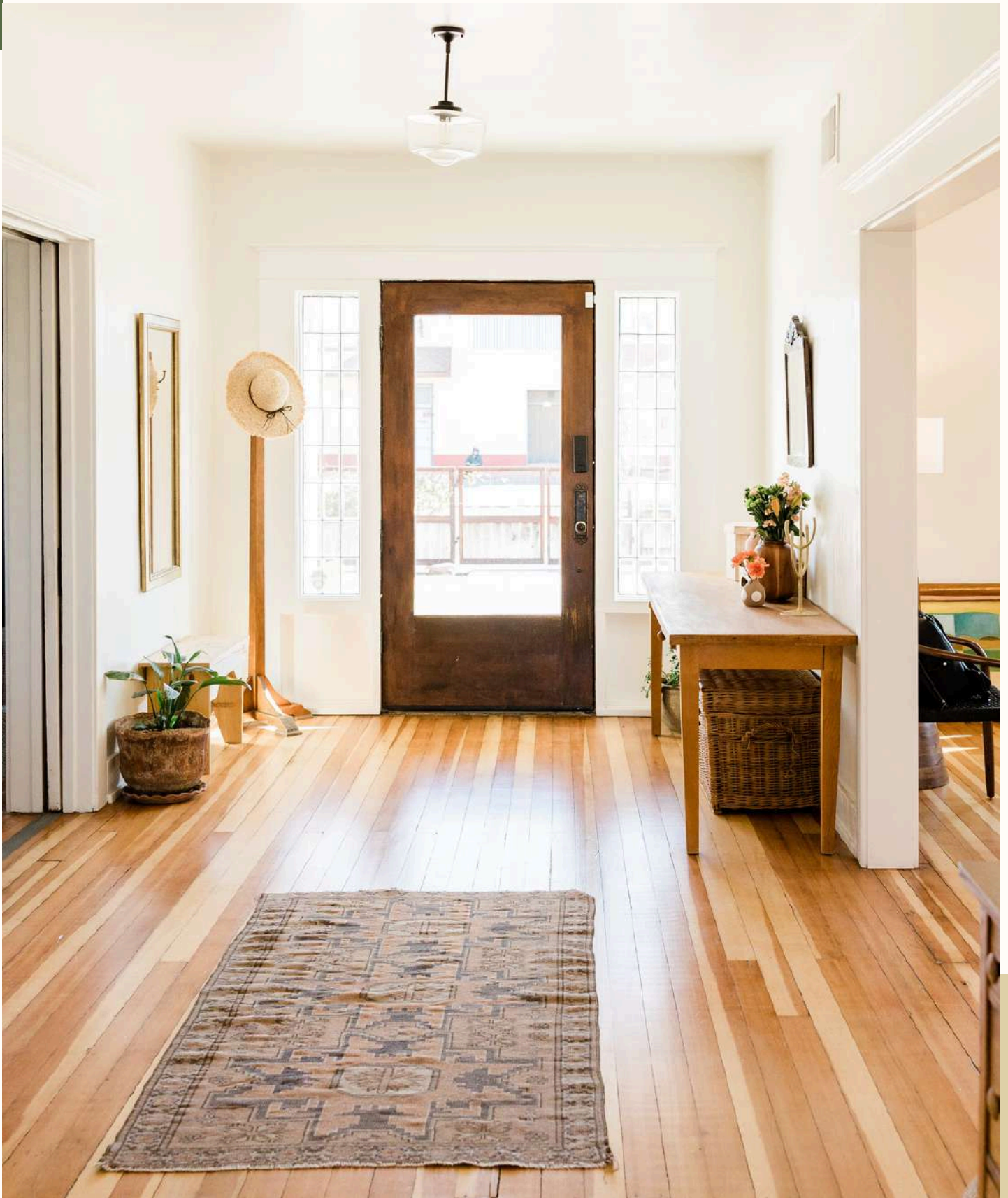




冠臺地板工事

<https://www.crowntai.com.tw/crowntai/>

實木地板型錄





實木地板

Wooden flooring

- 高質感 觸感溫潤
- 散發自然木香 療癒身心
- 原木一體成型
- 經久耐用 可達數十年
- 木紋自然不重複
- 不易伸縮穩定性高
- 施工時須以膠或釘固定

柚木實木 Teak

通常為橘、褐色調，帶明顯黑、褐紋理。
散發明顯木質香氣，油脂豐富，長久使用依舊保有光澤感，耐濕氣與蟲害。
可用於地板、樓梯板。

無固定規格，依實際材料尺寸為主



橡木實木 Oak

堅固耐用的木材，紋理明顯。密度高，具良好的耐久性和抗腐蝕性能。穩定性佳，能抵抗磨損。

除原木色外，亦可染色並做煙燻、鋼刷、手刮等加工。

無固定規格，依實際材料尺寸為主



胡桃實木 walnut

層次感豐富，一片地板可同時呈白色、淡棕色淺棕色至棕黑色。
紋理明顯，偶可見波狀、捲縮、樹瘤、分叉狀木紋。
硬度高，心材不易受到蟲害且質地細緻，耐久性佳。

無固定規格，依實際材料尺寸為主

